

pop initiiert...

Aktivitäten im Bremer Westen

Bremer Westen: Gröpelingen und Walle mit der Überseestadt

pop stärkt...

den Bremer Westen

pop unterstützt...

Zusammenarbeit für den Bremer Westen

pop benennt...

Schlüsselprojekte für den Bremer Westen

pop bündelt...

Energien im Bremer Westen

Der Senator für Umwelt, Bau und Verkehr



Die Senatorin für Bildung und Wissenschaft



Kartengrundlage: GeoInformation Bremen

Willkommen im Bremer Westen!



POP

Projektorientiertes Handlungsprogramm

pop steht für die Bündelung von Aktivitäten, die Zusammenführung der treibenden Kräfte im Bremer Westen und die Benennung von Handlungsbedarfen.

pop – das „projektorientierte Handlungsprogramm für den Bremer Westen“

Der Bremer Westen mit den Stadtteilen Gröpelingen und Walle einschließlich der Überseestadt soll gefördert werden. Die Senatsressorts für Bau und Bildung wollen gemeinsam

- ▶ den Bremer Westen stärker mit der Gesamtstadt verbinden,
- ▶ städtebauliche und soziale Mängel beheben und dafür neue Strategien entwickeln,
- ▶ Stärken und Chancen finden sowie ausbauen und
- ▶ lokale Ideen für den gesamten Bremer Westen nutzen.

pop unterstützt Zusammenarbeit für den Bremer Westen

Es passiert sehr viel im Bremer Westen, pop bringt es zusammen. Das Handlungskonzept verknüpft die Stadtplanung, das Integrierte Entwicklungskonzepts Gröpelingen (IEK), das lokale Bildungsmanagement (Lernen vor Ort Gröpelingen), die Zentrenentwicklung in Walle (Aktive Zentren) und den Masterplan Überseestadt.

pop benennt Projektfamilien und Schlüsselprojekte



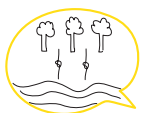
Schaufenster

- ▶ Heerstraßenzug
- ▶ Osterfeuerberger Ring



Laufbahnen-Bildungswege

- ▶ Campus Ohlenhof
- ▶ Quartiersbildungszentrum Morgenland/Bildungsbüro
- ▶ Exzellenz-Kampagne „Schule – Beruf“ – Zum Glück: Nah am Wasser gebaut
- ▶ Öffnung des ReBUZ hin zum Stadtteil



Knüpfwerk

- ▶ Naherholungs- und Kleingartenpark
- ▶ Park im Überseepark
- ▶ Baugemeinschaften

Verbindungen + Trittsteine:

- ▶ Aktive Zentren
- ▶ Weserfähre und Grün-Blau Wege
- ▶ Sportmeile Gröpelingen
- ▶ Bremen bike it!



Siedlungsschätze

- ▶ Schuppen 3
- ▶ Energetische Quartierssanierung Ohlenhof
- ▶ Freiraum- und Wohnprojekt Dedesdorfer Platz
- ▶ Union-Brauerei
- ▶ Humann-Viertel



pop schaut nach vorn

Das ist der Stand der Schlüsselprojekte heute, im Mai 2014. Weitere Projektansätze haben wir im Blick: Bestandsentwicklung/Denkmaltopografie, das Gebiet um die Kap-Horn-Str./Use Akschen, Armutsbekämpfung, Integration und Zuwanderung aus Osteuropa, Sport und Gesundheit, lokale Ökonomie und die Partnerschaft für Sicherheit in den Stadtteilen.

pop nimmt Fahrt auf

Die Schlüsselprojekte werden mit pop begleitet und unterstützt.

Im Präsentationsjahr 2015 werden Zwischenergebnisse zu den Schlüsselprojekten öffentlich vorgestellt werden. Bis dahin sind im Jahr 2014 noch eine Reihe von Veranstaltungen geplant: der Baugemeinschaftentag, der Etappenbericht im Golden City, der autofreie Sonntag und der Bremer Stadtdialog.

Ansprechpartnerinnen:

Katharina Günther
Senator für Umwelt, Bau und Verkehr
0421-361 10784
katharina.guenther@bau.bremen.de

Anne Lüking
Senatorin für Bildung und Wissenschaft
0421-361 42 19
anne.lueking@bildung.bremen.de